

Г. Ф. Калинина

Сольфеджио

*Рабочая
тетрадь*

6 класс

Калинина Галина Федоровна. Сольфеджио. Рабочая тетрадь. 6 класс. М., 2001 г.

Рабочая тетрадь по сольфеджио для учащихся 6 класса ДМШ и ДШИ - экспериментальное издание, дополняющее существующие учебники разнообразными видами практических и творческих заданий, сгруппированных по темам: *Буквенное обозначение звуков, тональностей и аккордов; Мажорные и минорные тональности; Интервалы; Аккорды.*

Данное учебно - методическое пособие способствует систематизации теоретических знаний учащихся, развитию внимания, памяти, логического мышления, приобретению прочных практических и творческих навыков.

Регулярное выполнение предложенных заданий по разным разделам в течение учебного года как на уроках сольфеджио, так и при домашней подготовке к ним, позволит добиться высокой эффективности в освоении учебной программы и значительного повышения интереса к изучаемому предмету.

Теоретический материал

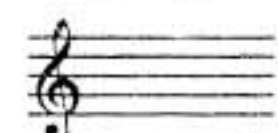
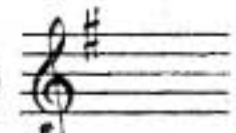

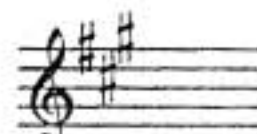

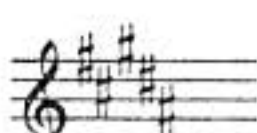
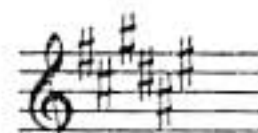

Буквенное обозначение звуков и тональностей

Ля	Си ^b	До	Ре	Ми	Фа	Соль	Си
							
A a	B b	C c	D d	E e	F f	G g	H h
[а]	[бэ]	[цэ]	[дэ]	[е]	[эф]	[гэ]	[ха]

Мажор = <u>dur</u>
Минор = <u>moll</u>

Диез = <u>is</u>
Бемоль = <u>es</u>

Знаки в тональностях

До ля C a			
Фа ре F d	①	Соль ми G e	
Си ^b соль B g	②	Ре си D h	
Ми ^b до E s	③	Ля фа [#] A fis	
Ля ^b фа A s f	④	Ми до [#] E cis	
Ре ^b си ^b D e s b	⑤	Си соль [#] H gis	
Соль ^b ми ^b G e s b	⑥	Фа [#] ре [#] Fis dis	
До ^b ля ^b C e s a s	⑦	До [#] ля [#] Cis ais	

Интервалы

Название интервала	Обозначение	Количество ступеней	Количество полутонов
Чистая прима	ч.1	1	0
Малая секунда	м.2	2	1
Большая секунда	б.2		2
<i>Увеличенная секунда</i>	<i>ув.2</i>		3
Малая терция	м.3	3	4
Большая терция	б.3		
<i>Уменьшённая кварта</i>	<i>ум.4</i>	4	5
Чистая кварта	ч.4		
<i>Увеличенная кварта</i>	<i>ув.4</i>		
<i>Уменьшённая квинта</i>	<i>ум.5</i>	5	7
Чистая квинта	ч.5		
<i>Увеличенная квинта</i>	<i>ув.5</i>		
Малая секста	м.6	6	9
Большая секста	б.6		
<i>Уменьшённая септима</i>	<i>ум.7</i>	7	10
Малая септима	м.7		
Большая септима	б.7		
Чистая октава	ч.8	8	12

Консонансы				Диссонансы	
<i>Весьма совершенные</i>		<i>Совершенные</i>		<i>Несовершенные</i>	
ч.1	ч.8	ч.4	ч.5	м.2	б.2
					<i>ув.4</i>
					<i>ум.5</i>
				м.7	б.7

Тритоны

ув.4 IV	ум.5 VII	ув.4 VI	ум.5 II
Натур. мажор Гарм. минор (VII#)		Гарм. мажор (VIb) Натур. минор	

Характерные интервалы

	ув.2 VI	ум.7 VII	
ув.5 VI	ум.4 III		ув.5 III
			ум.4 VII
Гарм. мажор (VIb)			
Гарм. минор (VII#)			

Интервалы в натуральном мажоре

	I	II	III	IV	V	VI	VII
м.2			*				*
б.3	*			*	*		
ч.4	*	*	*	ув.4	*	*	*
ч.5	*	*	*	*	*	*	ум.5
б.6	*	*		*	*		
б.7	*			*			

Интервалы в гармоническом мажоре

	I	II	III	IV	V	VI ^b	VII
м.2			*		*	ув.2	*
б.3	*				*	*	
ч.4	*	*	ум.4	ув.4	*	ув.4	*
ч.5	*	ум.5	*	*	*	ув.5	ум.5
б.6		*		*	*	*	
б.7	*			*		*	ум.7

Интервалы в натуральном миноре

	I	II	III	IV	V	VI	VII
м.2		*			*		
б.3			*			*	*
ч.4	*	*	*	*	*	ув.4	*
ч.5	*	ум.5	*	*	*	*	*
б.6			*	*		*	*
б.7			*			*	

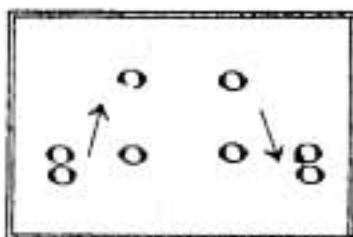
Интервалы в гармоническом миноре

	I	II	III	IV	V	VI	VII ^b
м.2		*			*	ув.2	*
б.3			*		*	*	
ч.4	*	*	*	ув.4	*	ув.4	ум.4
ч.5	*	ум.5	ув.5	*	*	*	ум.5
б.6		*	*	*		*	
б.7	*		*			*	ум.7

! Примечание:

б.2, м.3, м.6, м.7 строятся на ступенях, которым соответствуют пустые клеточки на схеме.

Обращения интервалов



1	↔	8
2	↔	7
3	↔	6
4	↔	5

б.	↔	м.
ч.	↔	ч.
ув.	↔	ум.

Вводные септаккорды

Обозначение	Название	Строение	Расположение в ладу
MVII ₇	Малый вводный септаккорд	м.3 + м.3 + б.3 или Ум. ⁵ ₃ + б.3	VII Натур. мажор
Ум VII ₇	Уменьшённый вводный септаккорд	м.3 + м.3 + м.3 или Ум. ⁵ ₃ + м.3	VII Гарм. мажор (VI ^b) Гарм. минор (VII [#])

Буквенное обозначение аккордов

Обозначение аккордов от звука ля	Название аккордов	Строение аккордов
A	Мажорное трезвучие	б.3 + м.3
Am	Минорное трезвучие	м.3 + б.3
A ⁺	Увеличенное трезвучие	б.3 + б.3
A ⁶	Мажорное трезвучие с большой секстой	Б ⁵ ₃ + б.2
Am ⁶	Минорное трезвучие с большой секстой	М ⁵ ₃ + б.2
A ⁷	Малый мажорный септаккорд (= D ₇)	Б ⁵ ₃ + м.3
Am ⁷	Малый минорный септаккорд	М ⁵ ₃ + м.3
Am ^{7b5}	Малый септаккорд с ум.5 (= MVII ₇)	Ум ⁵ ₃ + б.3
A ⁰	Уменьшённый септаккорд (= УмVII ₇)	Ум ⁵ ₃ + м.3
A ⁹	Большой нонаккорд (= D ₉)	D ₇ + б.3

Нотный пример:

A Am A⁺ A⁶ Am⁶ A⁷ Am⁷ Am^{7b5} A⁰ A⁹

! Примечание:

В эстрадной и джазовой музыке иногда используется запись аккорда дробным символом: где «числитель» обозначает звуковой состав аккорда, а «знаменатель» - нижний звук аккорда - бас. Например:

= Ля - мажорное трезвучие на басу Ми.

Буквенное обозначение звуков, тональностей и аккордов.

Заполните таблицу слоговых и буквенных названий звуков.

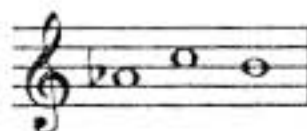
	До		Ми		Соль		До \flat		Ми \flat		Ля \flat		Ре \sharp		Соль \sharp
	B		D		F		H		Des		Ges		Cis		Fis

Подпишите латинскими буквами энгармонически равные звуки.

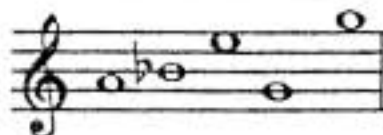


Вставьте в данные фразы слова, зашифрованные с помощью нот.

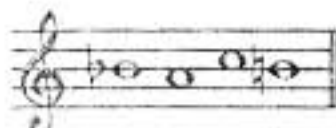
а) Фортепианный цикл Роберта Шумана «Карнавал» основан на звуках, которые входят в название небольшого чешского города _____.



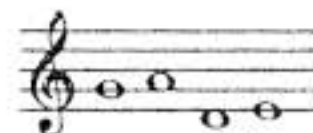
б) Под впечатлением от встречи с девушкой с «музыкальной фамилией», Роберт Шуман написал Вариации на тему _____.



в) Слово _____ в переводе с немецкого означает **ручей**.



г) Основоположник скандинавской композиторской школы – Нильс _____.



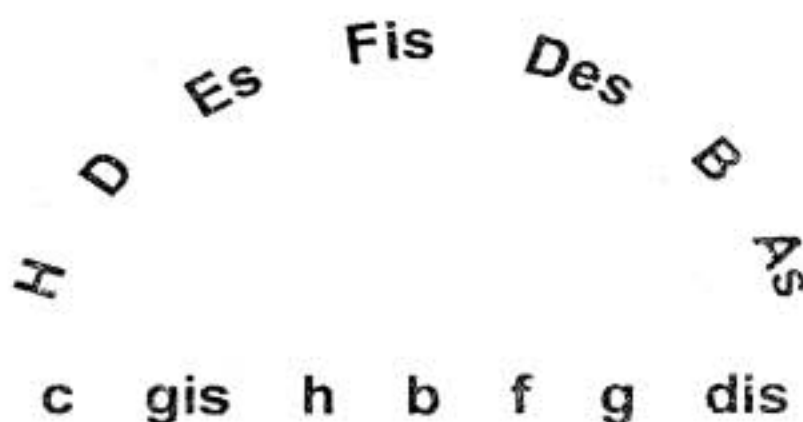
Переведите на русский язык названия тональностей, в которых написаны известные музыкальные произведения.

Лунная соната Бетховена	cis - moll	
Патетическая соната Бетховена	c - moll	
Героическая симфония Бетховена	Es - dur	
Пасторальная симфония Бетховена	F - dur	
Увертюра «Эгмонт» Бетховена	f - moll	
Симфония № 9 Бетховена	d - moll	
Соната № 11 Моцарта	A - dur	
Симфония № 40 Моцарта	g - moll	
Симфония № 104 Гайдна	D - dur	
Неоконченная симфония Шуберта	h - moll	

5. Найдите и подчеркните **ошибки** в записи тональностей латинскими буквами. В пустых клеточках напишите **правильный вариант**.

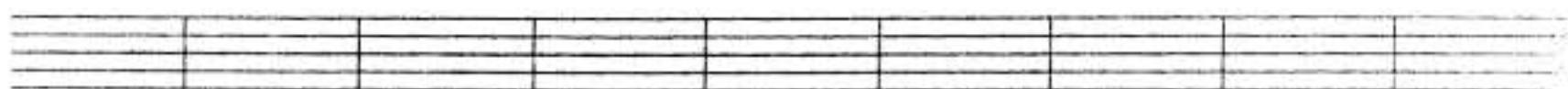
до# минор	Си мажор	ми б минор	Ля б мажор	си б минор
ces - moll	B - dur	ees - moll	Aes - dur	hes - moll

6. Соедините разноцветными стрелочками **параллельные тональности**.



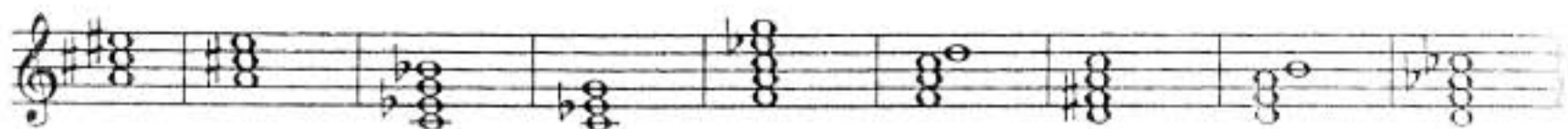
7. Постройте аккорды по данным **буквенным обозначениям**, которые часто используются в эстрадной и джазовой музыке.

G Gm G⁺ G⁶ Gm⁶ G⁷ Gm⁷ G⁹ G⁹

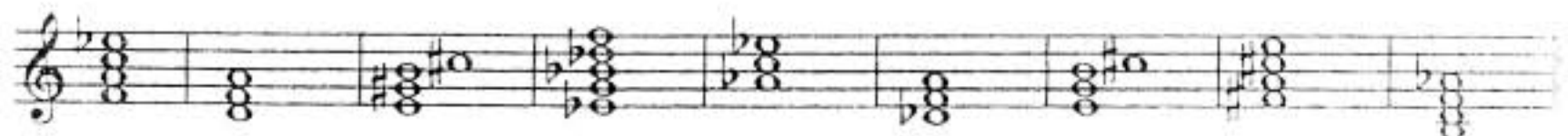


8. Соедините линиями данные **аккорды** и соответствующие им **обозначения**.

A Cm A⁺ F⁶ Dm⁶ D⁷ Cm⁷ D⁹ F⁹



9. Подпишите **аккорды**, используя обозначения, принятые в эстрадной музыке



10. Исправьте **ошибки** в обозначении аккордов.

E B D F H E F A C



3. Определите, каким **мажорным тональностям** принадлежат данные ноты - ступени.

II IV VI VI^b III V VII I

4. Определите, каким **минорным тональностям** принадлежат данные ноты - ступени.

II IV VI VI[#] III V VII VII[#]

5. Обведите красным цветом **диезы**, которые относятся к **VII ступени** мажорных гамм.

G - dur D - dur A - dur E - dur H - dur Fis - dur Cis - dur

6. Обведите синим цветом **бемоли**, которые относятся к **I ступени** мажорных гамм.

F - dur B - dur Es - dur As - dur Des - dur Ges - dur Ces - dur

7. Впишите в таблицу **буквенное обозначение тональностей** с указанным количеством знаков.

	Бемоли							0	Диезы						
	7	6	5	4	3	2	1	0	1	2	3	4	5	6	7
Dur															
moll															

8. Найдите в данном перечне тональностей **энгармонически равные** и соедините их разноцветными лигами.

H - dur cis - moll Ces - dur h - moll Ges - dur gis - moll Des - dur Fis - dur Cis - dur

9. Проанализируйте **тональное развитие** в предложенных мелодиях и впишите **тональный план** в рамку.

Andante maestoso М. Глинка. Свадебная песня.

Andante

И. С. Бах. Менуэт.



Allegretto

М. Глинка. Французская кадрили.



Andantino

А. Гурилёв. Матушка - голубушка.



Allegro moderato

М. Глинка. Иван Сусанин.



Allegro

М. Глинка. Руслан и Людмила.



10. Транспонируйте данные мелодии в указанные тональности наиболее рациональным способом (с помощью замены знаков или ключа, ориентируясь на ступени или интервалы.)

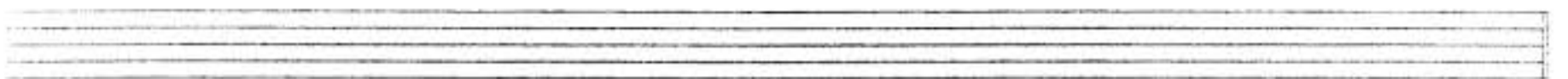
Allegro energico

Cis - dur

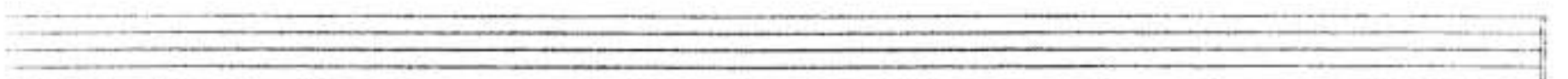
И. С. Бах. Фуга.



Des - dur



A - dur



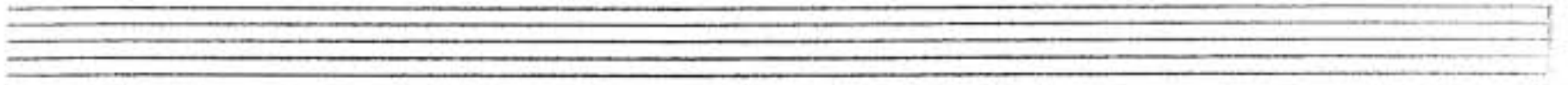
Tempo di Valse

D - dur

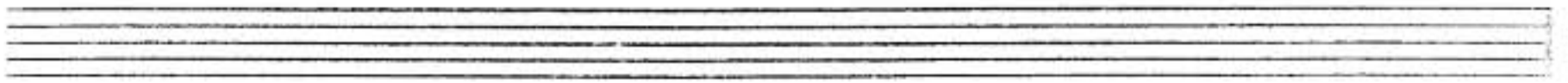
П. Чайковский. Евгений Онегин.



Fis - dur



Cis - dur



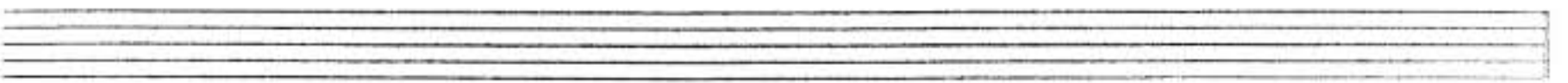
Andante

h - moll

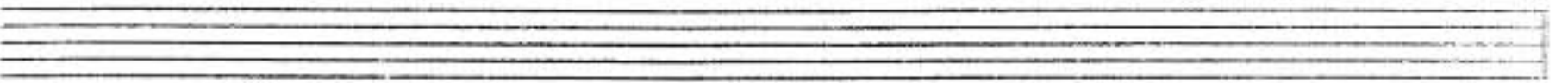
П. Чайковский. Лебединое озеро.



cis - moll



d - moll



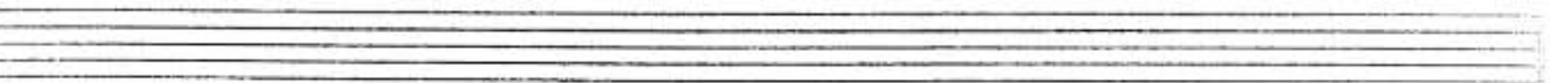
Allegretto

f - moll

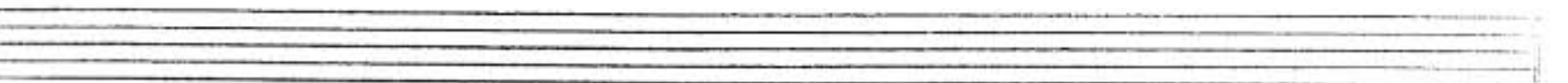
И. С. Бах. Фуга.



es - moll



fis - moll



Интерваллы

Диатонические интерваллы

1. Постройте интерваллы от данных звуков **вверх**.

б.б м.3 ч.5 м.7 б.2 м.6 б.7 б.3 ч.4 м.2

2. Постройте интерваллы от данных звуков **вниз**.

б.3 м.6 ч.4 м.3. б.7 б.6 м.7 м.2 ч.5 б.2

3. Поставьте нужные **знаки альтерации** перед нотами, чтобы образовались указанные интерваллы.

б.7 м.7 ч.5 м.6 б.6 м.2. б.2 ч.4 б.3 м.3

4. Найдите **ошибки** в записи некоторых интерваллов и исправьте их.

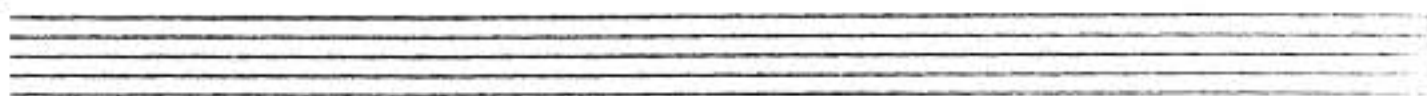
ч.4 ч.5 м.3 б.6 м.7 б.2 б.3 м.2 б.7 м.6

5. Сравните интерваллы в каждой группе и **зачеркните «лишний»**. Объясните своё решение.

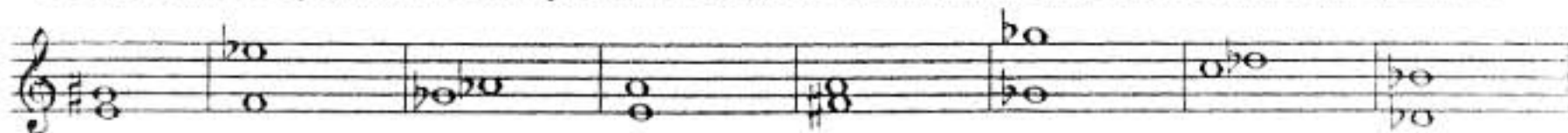
6. Обведите в рамочку все встречающиеся **диссонансы** и подпишите их.

Раскрасьте все **несовершенные консонансы** жёлтым цветом и подпишите их.

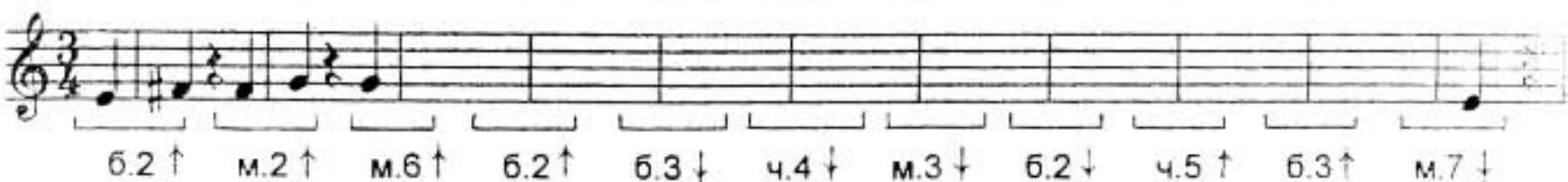
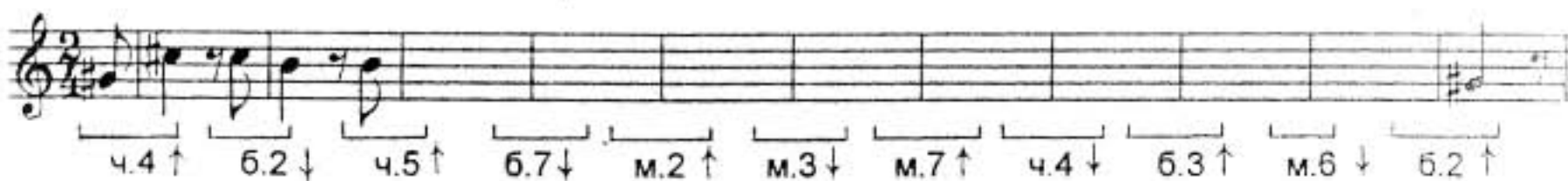
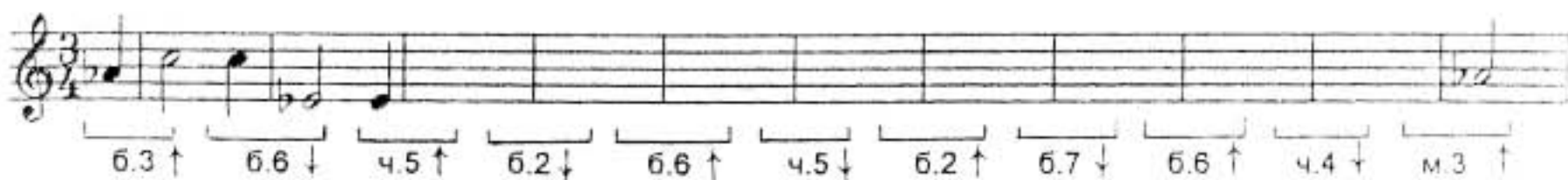
8. Постройте **совершенные и весьма совершенные консонансы** от любых звуков и подпишите их.



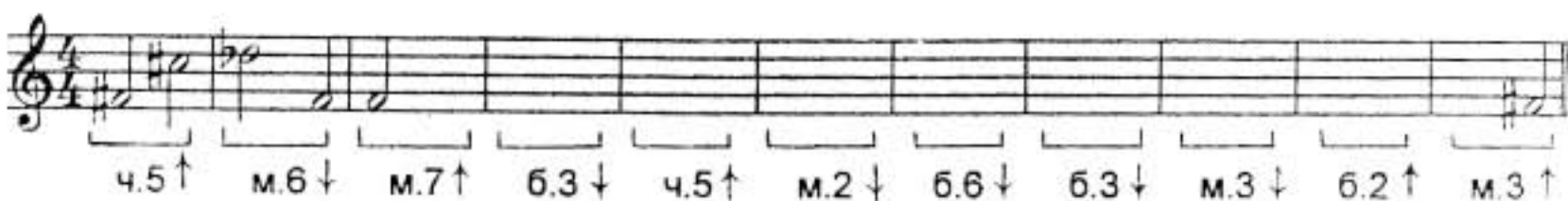
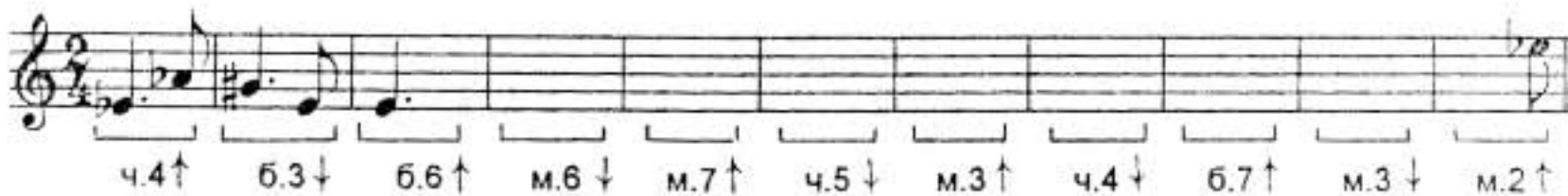
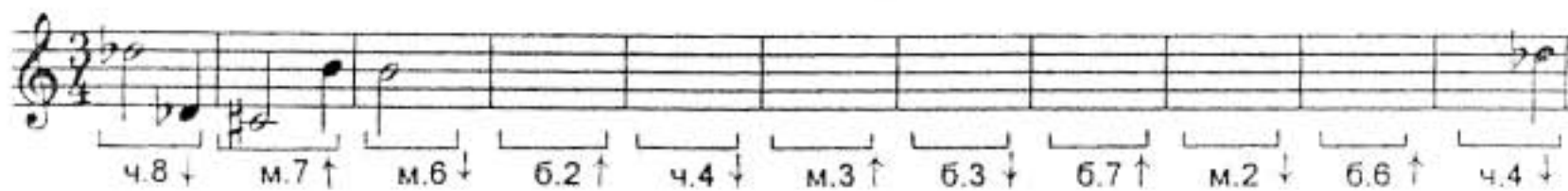
9. Сделайте **обращения интервалов**. Подпишите данные и построенные интервалы.



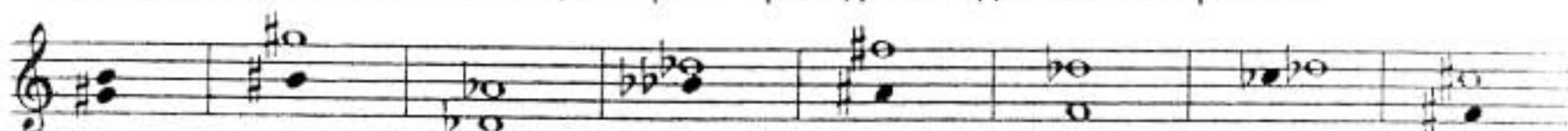
10. Продолжите построение **цепочки интервалов** по данному образцу.



11. Постройте от указанных звуков **цепочку интервалов**, используя там, где необходимо, **энгармоническую замену** звуков.



12. Определите **тональности**, которым принадлежат данные интервалы.



м.3 м.6 4.5 6.3 м.6 м.6 6.2 4.5
 II VII V VI^b VII[#] III IV VI

13. Подпишите интервалы и разрешите их в указанные тональности.

fis Ges b gis Cis Des dis as

14. Постройте интервалы в тональностях с шестью диэзами и бемолями при ключе.

___ - dur (нат.)

___ - moll (нат.)

все м.2

все б.6

все м.3

все ч.4

___ - dur (гарм.)

___ - moll (гарм.)

все б.7

все м.6

все б.3

все ч.5

___ - dur (нат.)

___ - moll (нат.)

все б.3

все м.3

все б.2

все м.7

___ - dur (гарм.)

___ - moll (гарм.)

все м.2

все ч.4

все м.6

все б.6

15. Определите интервальный состав известных и неизвестных вам аккордов.

1. Соедините лигами **ступени гамм**, между которыми образуются **тритоны**, и подпишите их римскими цифрами.

Образец:

G - dur (гарм.)

II IV VI \flat VII

g - moll (гарм.)

II IV VI VII \sharp

D - dur (гарм.)

d - moll (гарм.)

A - dur (гарм.)

a - moll (гарм.)

2. Подпишите интервалы, указывая, на каких **ступенях** они построены.

F - dur

f - moll

3. Подпишите и разрешите данные интервалы.

B - dur

b - moll

4. Поставьте нужные знаки **альтерации** при ключе и около нот.

Es - dur

ув.4 м.6 ум.5 б.3 ув.4 б.6 ум.5 м.3

es - moll

ув.4 м.6 ум.5 б.3 ув.4 б.6 ум.5 м.3

5. Допишите **верхний голос** в интервалах.

E - dur

ув.4 м.6 ум.5 б.3 ув.4 б.6 ум.5 м.3

e - moll

ув.4 м.6 ум.5 б.3 ув.4 б.6 ум.5 м.3

6. Допишите **нижний голос** в интервалах.

G - dur

g - moll



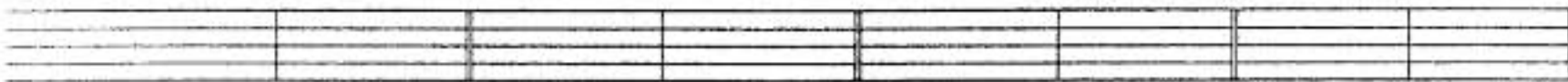
ув.4 м.6 ум.5 б.3 ув.4 б.6 ум.5 м.3

ув.4 м.6 ум.5 б.3 ув.4 б.6 ум.5 м.3

7. Постройте и разрешите **тритоны** в натуральном и гармоническом видах мажора и минора.

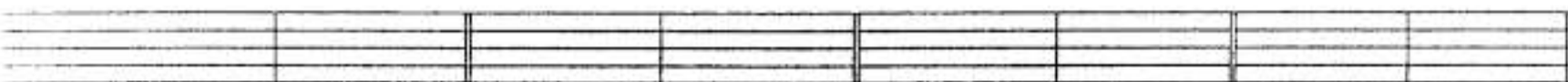
Des - dur

b - moll



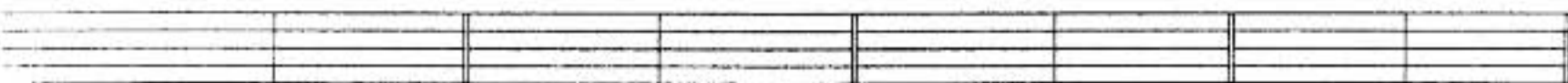
H - dur

gis - moll

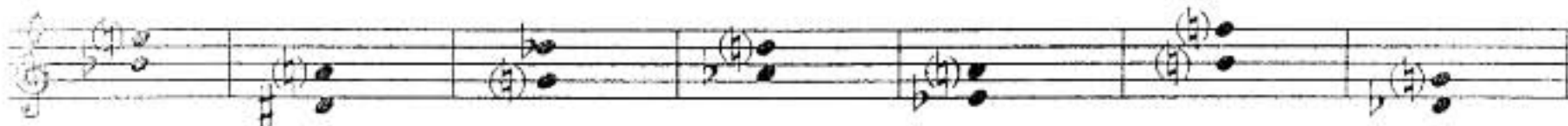


Ges - dur

es - moll



8. Определите мажорные и минорные **тональности**, которым принадлежат данные интервалы.



9. Отметьте в музыкальных примерах **тритоны** и подпишите их.

Moderato

Ф. Шуберт. Эхо.



Allegretto

Ф. Шопен. Вальс.

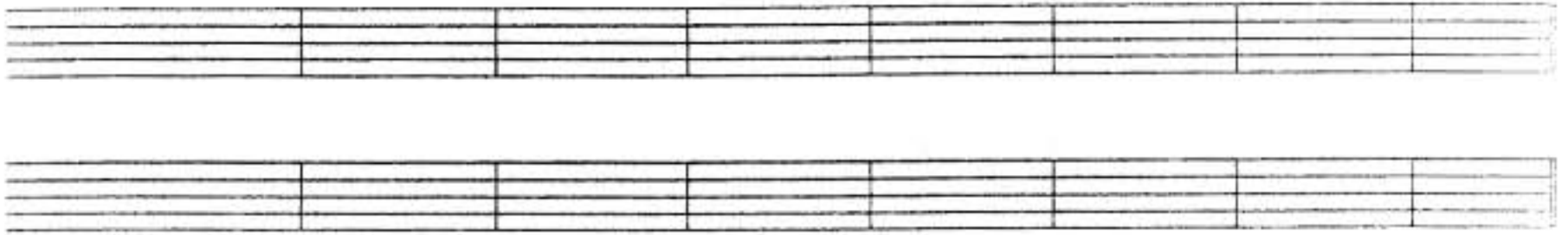


Sostenuto

Л. Бетховен. Симфония № 9.



10. Сочините мелодии в любом гармоническом мажоре и натуральном миноре, используя движение по звукам тритонов.



Характерные интерваллы

1. Впишите в таблицу номера ступеней, на которых строятся характерные для гармонических ладов интерваллы.

Мажор (гармонический)				Минор (гармонический)			
ув.2		ум.7		ув.2		ум.7	
ув.5		ум.4		ув.5		ум.4	

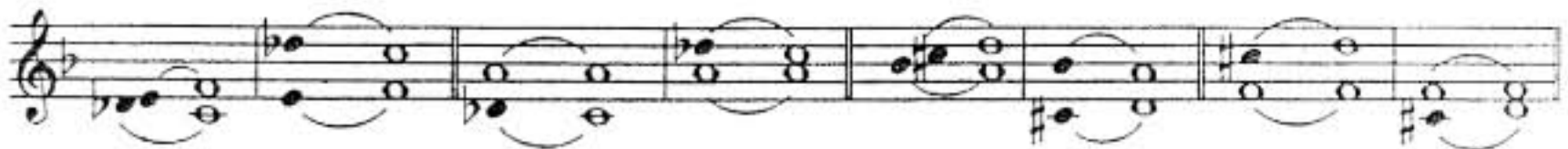
2. Допишите предложения:

- В гармоническом мажоре и гармоническом миноре между VI и VII ступенями образуется
- Обращением увеличенной секунды является, которая строится на
- Все увеличенные характерные интерваллы в гармоническом мажоре строятся на
- Все уменьшённые характерные интерваллы в гармоническом миноре строятся на
- Обращением увеличенной квинты является
- В гармоническом мажоре ув.5 строится на
- В гармоническом миноре ув.5 строится на
- В гармоническом мажоре ум.4 строится на
- В гармоническом миноре ум.4 строится на

3. Подпишите интерваллы, указывая, на каких ступенях они построены.

F - dur (гарм.)

d - moll (гарм.)



4. Разрешите построенные характерные интерваллы.

B - dur (гарм.)

g - moll (гарм.)



5. Поставьте нужные знаки альтерации при ключе и около нот.

Fis - dur (гарм.)

dis - moll (гарм.)



ув.2 ч.4 ум.7 ч.5 ув.5 б.6 ум.4 м.3 ув.2 ч.4 ум.7 ч.5 ув.5 б.6 ум.4 м.3

6. Допишите **верхний голос** в интервалах.

Des - dur (гарм.)

b - moll (гарм.)

ув.2 ч.4 ум.7 ч.5 ув.5 б.6 ум.4 м.3 ув.2 ч.4 ум.7 ч.5 ув.5 б.6 ум.4 м.3

7. Допишите **нижний голос** в интервалах.

Ges - dur (гарм.)

es - moll (гарм.)

ув.2 ч.4 ум.7 ч.5 ув.5 б.6 ум.4 м.3 ув.2 ч.4 ум.7 ч.5 ув.5 б.6 ум.4 м.3

8. Постройте **характерные интервалы** с разрешением в указанных тональностях.

Es - dur (гарм.)

c - moll (гарм.)

ув.2 ч.4 ум.7 ч.5 ув.5 б.6 ум.4 м.3 ув.2 ч.4 ум.7 ч.5 ув.5 б.6 ум.4 м.3
VI^b V VII I VI^b V III III VI V VII[#] I III III VII[#] I

A - dur (гарм.)

fis- moll (гарм.)

As - dur (гарм.)

f - moll (гарм.)

H - dur (гарм.)

gis- moll (гарм.)

Ces - dur (гарм.)

as - moll (гарм.)

9. Подпишите характерные интерваллы и укажите, каким мажорным и минорным тональностям они принадлежат.



10. Отметьте в музыкальных примерах характерные интерваллы и подпишите их.

Allegro Л. Бетховен. Концерт № 3.

A musical staff in treble clef, 2/4 time, key signature of two flats (Bb, Eb). It features a melodic line with eighth and sixteenth notes, including a prominent interval of a major second.

Energico И. С. Бах. Фуга.

A musical staff in treble clef, C major, 3/4 time. It features a complex melodic line with many intervals, including several intervals of a major second and a major third, with some triplets.

Lento Ф. Шопен. Мазурка.

A musical staff in treble clef, 3/4 time, key signature of two flats (Bb, Eb). It features a melodic line with intervals of a major second and a major third.

Moderato П. Чайковский. Времена года.

A musical staff in treble clef, C major, 3/4 time. It features a melodic line with intervals of a major second and a major third.

11. Выпишите из музыкальных примеров характерные интерваллы и разрешите их в данной тональности.

Медленно М. Мусоргский.

A musical staff in bass clef, 4/4 time, key signature of three flats (Bbb, Ebb, Abb). It features a melodic line with intervals of a major second and a major third.

Энергично И. С. Бах.

A musical staff in bass clef, C major, 3/4 time. It features a melodic line with intervals of a major second and a major third.

Умеренно К. Сен - Санс.

A musical staff in treble clef, 3/4 time, key signature of two flats (Bb, Eb). It features a melodic line with intervals of a major second and a major third.

12. Постройте **ув.2** и **ум.7** от данных звуков **вверх**, указывая мажорные и минорные тональности, которым они принадлежат.

ув.2 ув.2 ув.2 ув.2 ум.7 ум.7 ум.7 ум.7

13. Постройте **ув.5** и **ум.4** от данных звуков **вниз**, указывая мажорные и минорные тональности, которым они принадлежат.

ув.5 ув.5 ув.5 ув.5 ум.4 ум.4 ум.4 ум.4

14. Превратите данные **большие секунды** в **увеличенные** с помощью повышения или понижения одного из звуков.

15. Превратите **м.3** в **ув.2**, а **б.3** – в **ум.4**, сделав **энгармоническую замену** одного звука в каждом данном интервале. Подпишите все интервалы.

16. Превратите **м.6** в **ув.5**, а **б.6** – в **ум.7** с помощью **энгармонической замены** звуков и разрешите их в мажорные тональности.

17. Превратите **ч.5** в **ув.5**, а **ч.4** – в **ум.4**, используя различные знаки альтерации. Подпишите все интервалы.

18. Найдите **ошибки** в записи некоторых интервалов и исправьте их.

ув.5 ув.2 ум.7 ум.4 ув.4 ум.5

19. Соедините стрелочками интервалы и их разрешения.



20. Ответьте на вопросы:

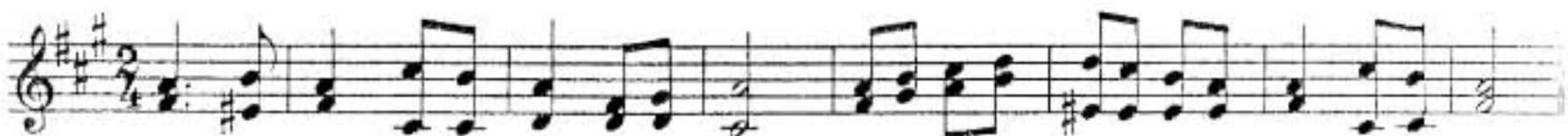
- Относятся ли тритоны (ув.4 и ум.5) к характерным интервалам, если они построены в гармоническом мажоре или миноре?
- Относятся ли тритоны (ув.4 и ум.5) к характерным интервалам, если они построены в натуральном мажоре или миноре?
- Какие характерные интервалы имеют двухстороннее разрешение?
- Какие характерные интервалы имеют одностороннее разрешение?

Интервальные последовательности

1. Подпишите интервалы в данных последовательностях и укажите ступени, на которых они строятся.

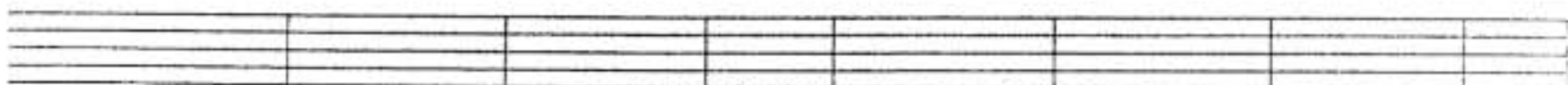
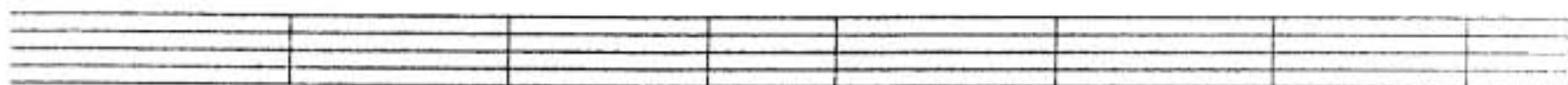


.....
.....



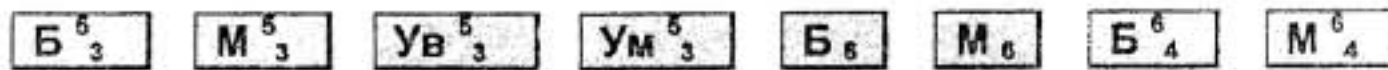
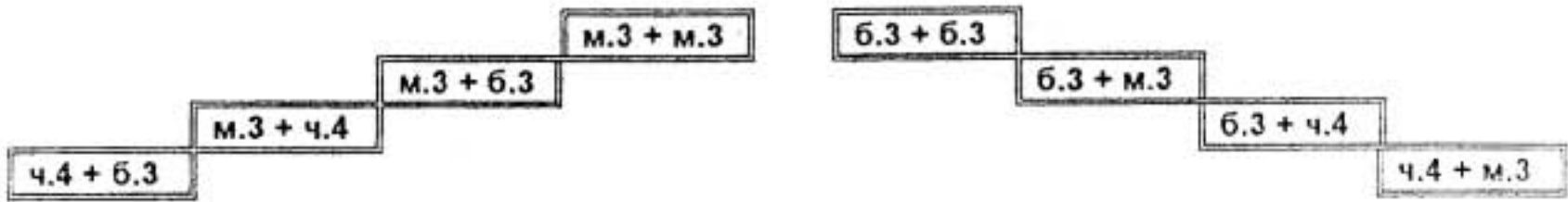
.....
.....

2. Транспонируйте интервальные последовательности, данные в предыдущем задании, в тональности с тремя бемолями при ключе.

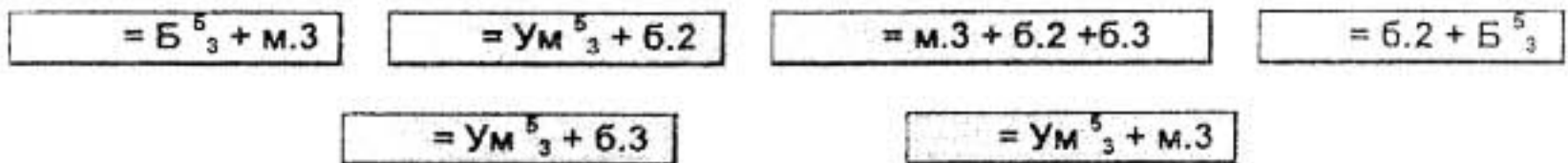


Построение аккордов от звука

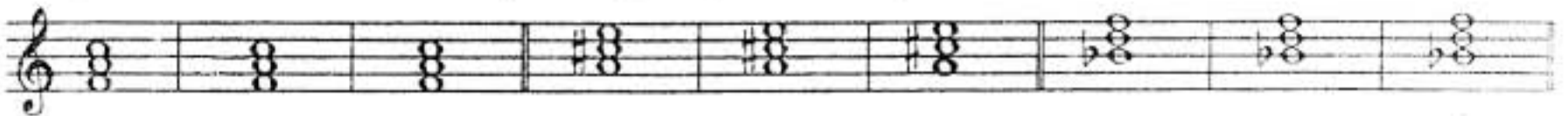
1. Соедините разноцветными линиями данные аккорды и соответствующие им схемы строения.



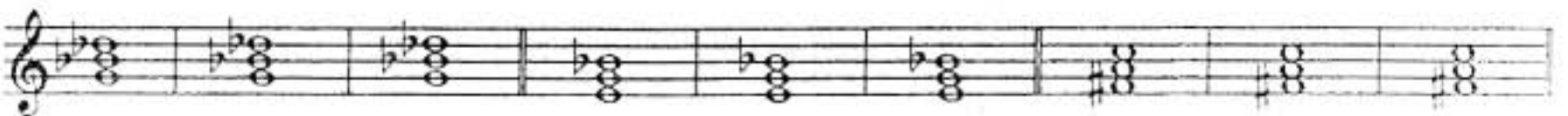
2. Впишите обозначения аккордов, имеющих указанную структуру.



3. Превратите данные мажорные трезвучия в D_7 , D_2 и $Ув^5_3$.



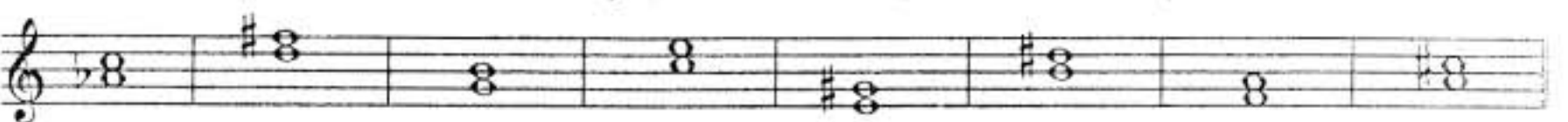
4. Превратите данные уменьшённые трезвучия в D^6_6 , $MVII_7$ и $УмVII_7$.



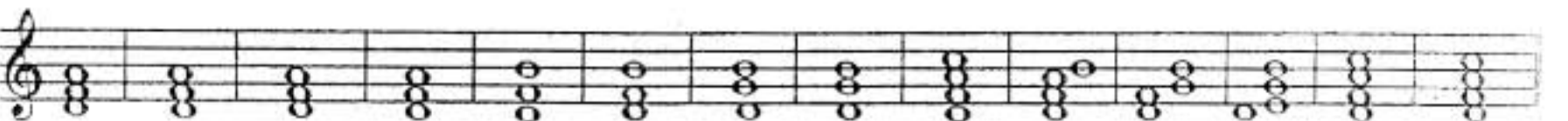
5. Превратите данные малые терции в восемь различных аккордов и подпишите их.



6. Превратите данные большие терции в восемь различных аккордов и подпишите их.



7. Поставьте там, где необходимо, знаки **альтерации** в «заготовки» указанных аккордов.



B^5_3 M^5_3 $Ув^5_3$ $Ум^5_3$ B_6 M_6 B^6_4 M^6_4 D_7 D^6_6 D^4_3 D_2 $MVII_7$ $УмVII_7$

8. Подпишите данные аккорды.



9. Найдите семь ошибок в построенных аккордах и исправьте их.

Б⁵ М⁵ УВ⁵ УМ⁵ Б₆ М₆ Б⁶₄ М⁶₄ D₇ D⁶₅ D⁴₃ D₂ MVII₇ UMVII₇

10. Постройте указанные аккорды от данных звуков **вверх**.

Б⁵ М⁵ УВ⁵ УМ⁵ Б₆ М₆ Б⁶₄ М⁶₄ D₇ D⁶₅ D⁴₃ D₂ MVII₇ UMVII₇

11. Постройте указанные аккорды от данных звуков **вниз**.

Б⁵ М⁵ УВ⁵ УМ⁵ Б₆ М₆ Б⁶₄ М⁶₄ D₇ D⁶₅ D⁴₃ D₂ MVII₇ UMVII₇

Построение аккордов в тональности

1. Впишите в таблицы **номера ступеней**, на которых строятся указанные аккорды.

T^6_4	
T^6_6	
T^5_3	

S^6_4	
S^6_6	
S^5_3	

D^6_4	
D^6_6	
D^5_3	

D^2_2	
D^2_3	
D^6_6	
D^7_7	

	Мажор		Минор	
	натур.	гарм.	натур.	гарм.
$УМ^5_3$				
$УВ^5_3$				

	Мажор		Минор	
	натур.	гарм.	натур.	гарм.
$MVII_7$				
$УМVII_7$				

2. Закрасьте **неустойчивые звуки** в данных аккордах. Разрешите неустойчивые аккорды в устойчивые.

Es - dur

c - moll

3. Постройте часто встречающиеся в музыке **гармонические обороты**:

A - dur

Проходящие обороты

Вспомогательные обороты



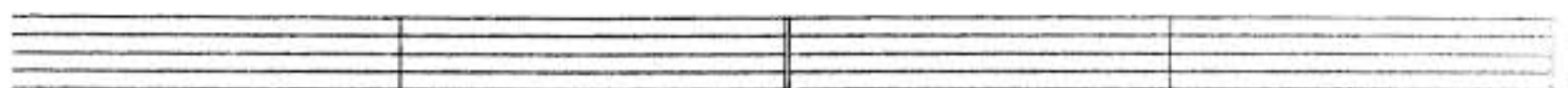
fis - moll

T^5_3 D^6_4 T^6_6

S^5_3 T^6_4 S^6_6

T^5_3 S^6_4 T^5_3

D^5_3 T^6_4 D^5_3



t^5_3 D^6_4 t^6_6

s^5_3 t^6_4 s^6_6

t^5_3 s^6_4 t^5_3

D^5_3 t^6_4 D^5_3

4. Постройте **уменьшённые трезвучия** в натуральных и гармонических ладах по данному образцу.

G - dur

e - moll

As - dur

f - moll

натур.

гарм.

натур.

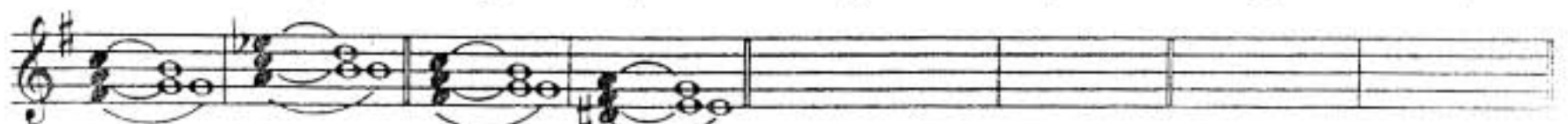
гарм.

натур.

гарм.

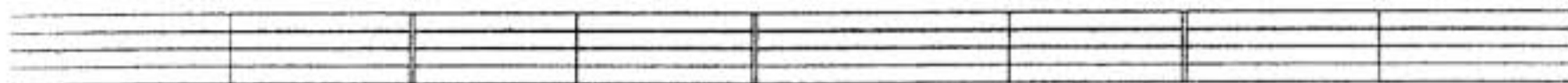
натур.

гарм.



$УМ^5_3$ $б.3$ $УМ^5_3$ $м.3$ $УМ^5_3$ $б.3$ $УМ^5_3$ $м.3$
VII I II III II III VII \sharp I

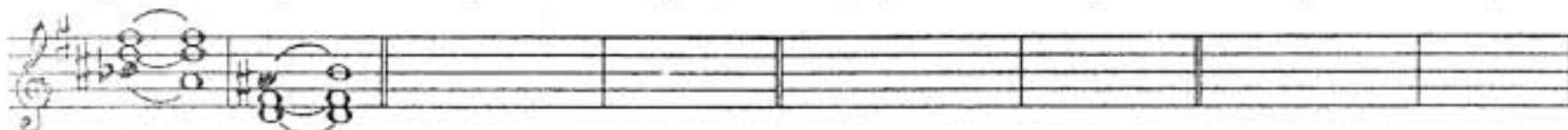
F - dur d - moll E - dur cis - moll
 натур. гарм. натур. гарм. натур. гарм. натур. гарм.



Ум⁵₃ б.3 Ум⁵₃ м.3 Ум⁵₃ б.3 Ум⁵₃ м.3
 VII I II III II III VII# I

5. Постройте **увеличенные трезвучия** в гармонических ладах по данному образцу.

D - dur h - moll B - dur g - moll H - dur gis - moll Des - dur b - moll
 гарм. гарм. гарм. гарм. гарм. гарм. гарм. гарм.

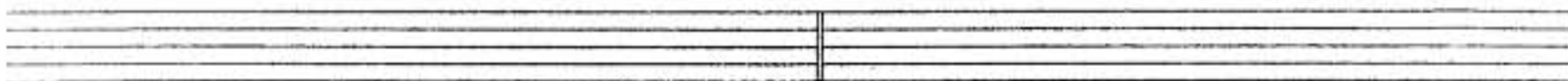


Ув⁵₃ Т⁶₄ Ув⁵₃ т₆
 VI^b V III III

6. Постройте **доминантовый септаккорд с обращениями** в мажоре и гармоническом миноре, которые имеют **шесть знаков** альтерации при ключе. Разрешите все аккорды и подпишите их.

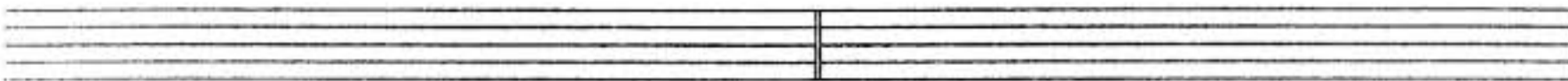
- dur

- moll



- dur

- moll

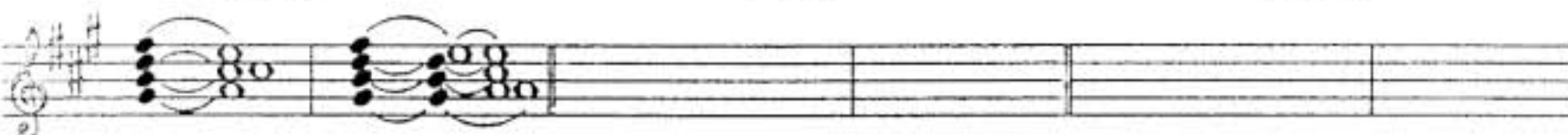


7. Разрешите **малые вводные септаккорды**, построенные на VII ступени натурального мажора, **двумя способами** по данному образцу.

A - dur

E - dur

H - dur



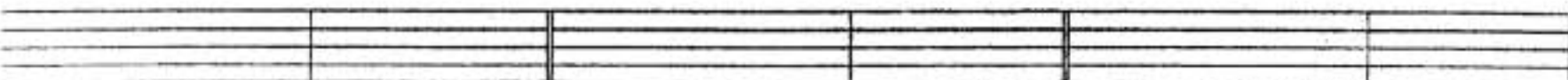
MVII₇ T⁵₃ MVII₇ D⁶₅ T⁵₃

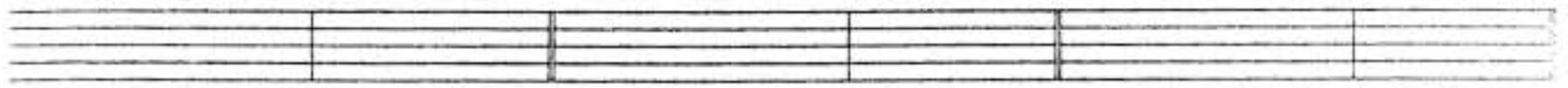
8. Постройте **уменьшённые вводные септаккорды** в указанных тональностях и разрешите их в тонику **двумя способами**.

B - dur (гарм.)

Es - dur (гарм.)

As - dur (гарм.)





9. Найдите и отметьте в данных музыкальных примерах **движение мелодии по звукам различных аккордов**. Подпишите их.

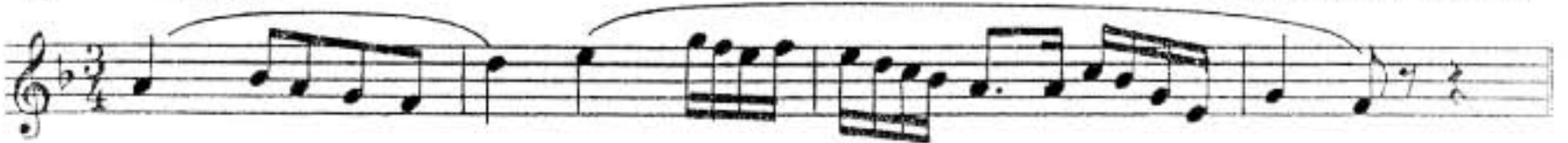
а) **Allegro**

И. С. Бах. Фуга.



б) **Adagio**

Л. Бетховен. Соната.



в) **Andante scherzando**

Ф. Мендельсон. Квинтет.



г) **Moderato**

Чешская народная песня.



д) **Allegro vivace**

Дж. Верди. Ломбардцы.



е) **Moderato**

И. С. Бах. Менуэт.



ж) **Allegro**

Ф. Шуберт. Бурное утро.



10. Допишите мелодии, используя движение по звукам указанных аккордов.

а) **Moderato** Немецкая народная песня.

б) **Allegro** Дж. Верди. Трубадур.

в) **Allegro non troppo** Польская народная песня.

11. Подпишите аккорды.

Fis - dur

.....

dis - moll

.....

12. Впишите недостающие звуки в указанные аккорды.

Ges - dur

T⁵₃ D⁶₄ D⁴₃ T⁵₃ MVII₇ yMVII₇ D⁶₅ T⁵₃ S⁶₄ T⁵₃

es - moll

t₆ s⁵₃ D₂ t₆ II⁵₃ yMVII₇ t⁵₃ s₆ D₇ t₃

Cis - dur

T⁵₃ S⁶₄ S⁶₄ гарм. D₆ VII⁵₃ D⁶₅ T⁵₃ VI⁵₃ гарм. T⁶₄ D₂ T₆

13. Укажите тональности, которым принадлежат данные аккорды.

S^6_4 D^4_3 $MVII_7$ D^6_5 VII^5_3 D^6_4 VI^5_3 t_6 s_6 D_2 S^5_3

14. Постройте аккордовые последовательности в указанном ритме.

Es - dur $\frac{3}{4}$

As - dur $\frac{2}{4}$

15. Досочините аккордовые последовательности. Подпишите все аккорды.

fis - moll

cis - moll

16. Проанализируйте и подпишите аккорды, представленные в различной фактуре.

а) Allegretto

Ф. Шуберт. Экспромт.

б) Allegro

К.-В. Глюк. Орфей.

а) Allegro vivace

Л. Бетховен. Соната.

г) Allegro molto

Р. Шуман. Бабочки.

17. Подпишите данные аккорды двумя способами.

Обозначения, принятые в эстрадной музыке:

Обозначения, принятые в классической музыке:

18. Запишите нотами аккорды, «зашифрованные» с помощью эстрадных обозначений.

а) Allegro

И. Дунаевский. Каникулы.

б) Moderato

А. Красотов. Джульетта.

1. Am D⁷ 2. Am D⁷ D⁷ G

в) Andante

И. Дунаевский. Колыбельная.

г) Andante

Т. Хренников. Колыбельная

д) Moderato

Спиричуэл «Deep River» («Глубокая река»).

19. Определите, какие указанные аккорды **не подходят** для сопровождения мелодий романсов «Выхожу один я на дорогу» и «Клён ты мой опавший». Исправьте найденные ошибки.

Слова М. Лермонтова

Музыка Е. Шашиной

Выхожу один я на дорогу, сквозь туман кремнистый путь блестит, ночь тиха. Пустыня внемлет богу. И звезда с звездою говорит, и звезда с звездою говорит.

Слова С. Есенина

Музыка неизвестного автора

Клён ты мой опавший, клён заледенелый, что стоишь нагнувшись под метелью белой?

20. Подберите аккомпанемент к предложенным романсам. Впишите буквенные обозначения аккордов в отмеченные места.

Утро туманное

Слова И. Тургенева

Музыка В. Абаза

Утро туманное, утро седое, нивы печальные, снегом покрытые. Не хотя вспомнишь и время былое, вспомнишь и лица, давно позабытые, вспомнишь и лица, давно позабытые.

На заре ты её не буди

Слова А. Фета

Музыка А. Варламова



На за - ре ты е - е не бу - ди, на за - ре о - на слад - ко так спит



У - тро ды - шит у ней на гру - ди, яр - ко пы - шет на ям - ках ла - нит.

Ночь светла

Слова М. Языкова

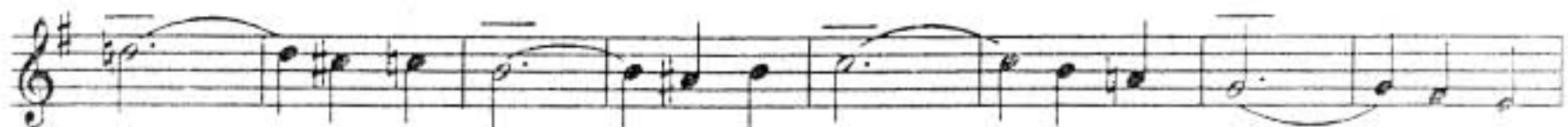
Музыка М. Шишкина



Ночь свет - ла над ре - кой ти - хо све - тит лу - на, и бле



- стит се - ре - бром го - лу - ба - я вол - на. Тем - ный



лес... Там в ти - ши и - зум - руд - ных вет - вей звон - ких:

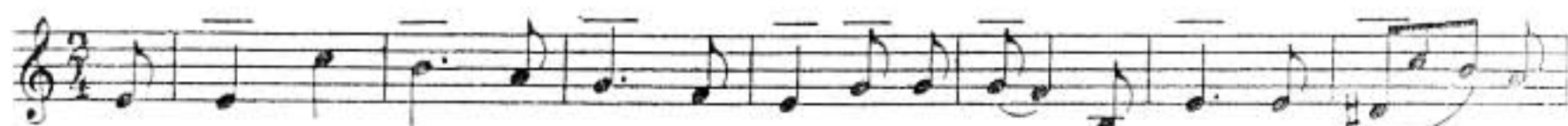


пе - сен сво - их не по - ет со - ло - вей.

Я встретил Вас

Слова Ф. Тютчева

Музыка неизвестного автора



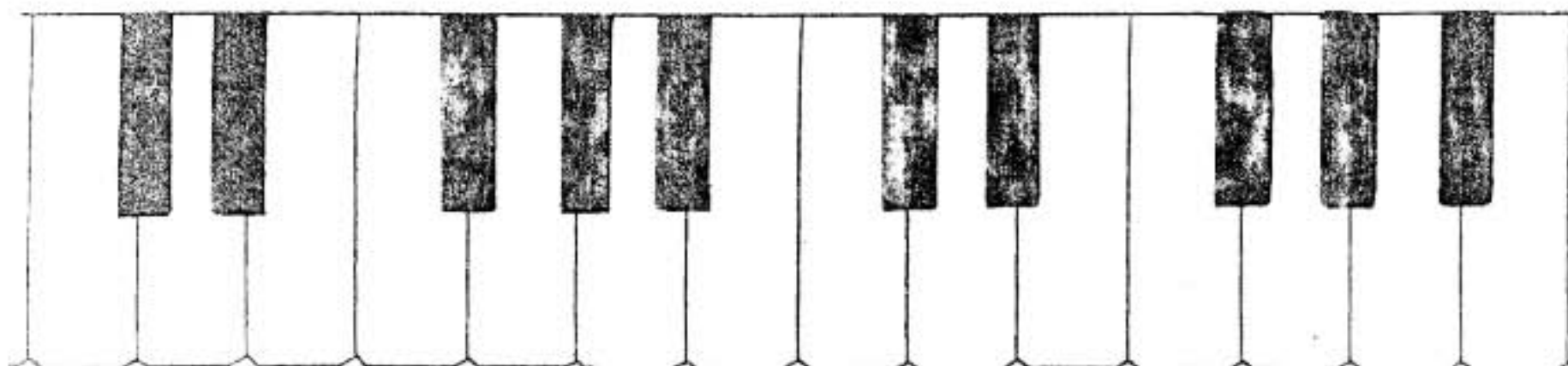
Я встре - тил Вас и все бы - ло, е в от - жив - шем серд - це о - жи.



- ло, я вспо - мнил вре - мя, время золо - то - е, и серд - цу ста - ло так теп - ло.

Содержание

<u>Теоретический материал</u>	1
<u>Буквенное обозначение звуков, тональностей и аккордов</u>	6
<u>Мажорные и минорные тональности</u>	8
<u>Интервалы :</u>	
Дiatонические интервалы	12
Тритоны	15
Характерные интервалы	17
Интервальные последовательности	21
<u>Аккорды :</u>	
Построение аккордов от звука	23
Построение аккордов в тональности	25



Лицензия ЛР № 065998 от 09.07.1998 г.

Подписано в печать 22.02.2001 г. Формат 60x90/8. Печать офсетная.

Усл. печ. л. 4,0. Тираж 10000 экз. Заказ № 641

Издатель: Калинин В.В. 109369 Москва, а/я 19.

Московская типография № 6 Министерства РФ по делам печати,

телерадиовещания и средств массовых коммуникаций

109088 Москва, Южнопортовая ул., 24